

[Как да надуете лодката?](#)

[Как да разпределите пространството и баланса на товара?](#)

[Проверовъчен лист преди да потеглите !](#)

[Глисиране на лодката и ефект на Подскачане](#)

[Как да определите правилния ъгъл на атака на вашия двигател?](#)

[Ефект на аерация на пропелера](#)

[Как правилно да теглите лодката на боксир?](#)

[Как да се закотвяте?](#)

[Как да сапанирате и вдигате лодката на док?](#)

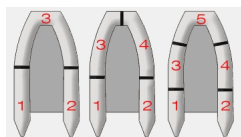
Как да надуете лодката?

Запомнете : надуйте лодката само след като е напълно монтирана! Всяка надуваема лодка в

- Лодки с дървен под ~~БАДОН~~ ~~КИЛ~~

- Лодки с въздушна палуба **БАТОНИ - ВЪЗДУШЕН ПОД => КИЛ**

Балоните винаги включват няколко камери, разделени от гъвкави прегради. Редът на надуван



ВАЖНО !!!

- Надуйте всички камери освен носовата САМО ДО 90% ОТ НОМИНАЛНОТО НАЛЯГАНЕ, И Н

- Обърнете специално внимание и се уверете, че сте затворили всички клапани с тапите прав



Как да разпределите ПРОСТРАНСТВОТО и БАЛАНСА на товара?

Проблемът с организирането на пространството и баланса в кокпита на лодката е доста сериоз

ПРАВИЛАТА СА МНОГО ПРОСТИ :

- ОПИТАЙТЕ СЕ ДА РАЗПРЕДЕЛИТЕ ВСИЧКИ ТОВАРИ РАВНОМЕРНО ПО ДЪЛЖИНАТА НА

- ИЗБЯГВАЙТЕ СТРУПВАНЕТО НА ПО-ГОЛЯМ ТОВАР В КЪРМАТА!

ДВИГАТЕЛ – Двигателят е фиксиран на транеца и там не може да се намесите.

КАПИТАН/РУЛЕВИ – Ако двигателят е с ръчно управление, рулевият седи най-често в кърмата

ГОРИВЕН РЕЗЕРВОАР – Някои типове двигатели имат специално място за инсталиране на гор

ПЪТНИЦИ – За да постигнете баланс просто разположете всички пътници равномерно в кокпи

БАГАЖ – Носовата част, само носовата част е мястото! Между другото – не забравяйте да взе

Погрешен Баланс

.....Правилен Баланс

ЛОШ БАЛАНС



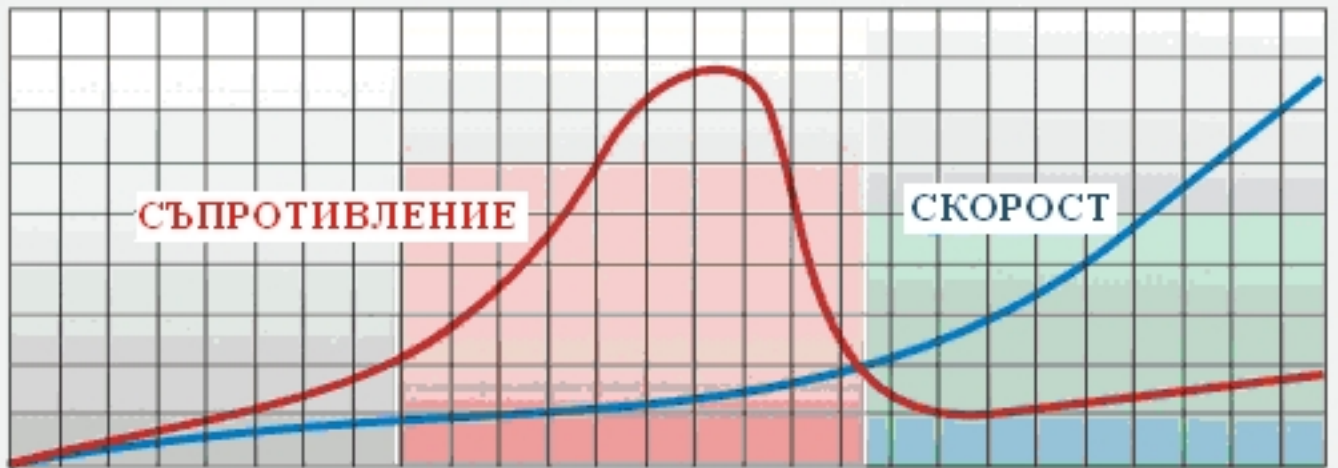
ДОБЪР БАЛАНС



Етап на изместване

Преходен етап

Етап на глисиране



ТВЪРДЕ НИСКО!

ТВЪРДЕ ВИСОКО!



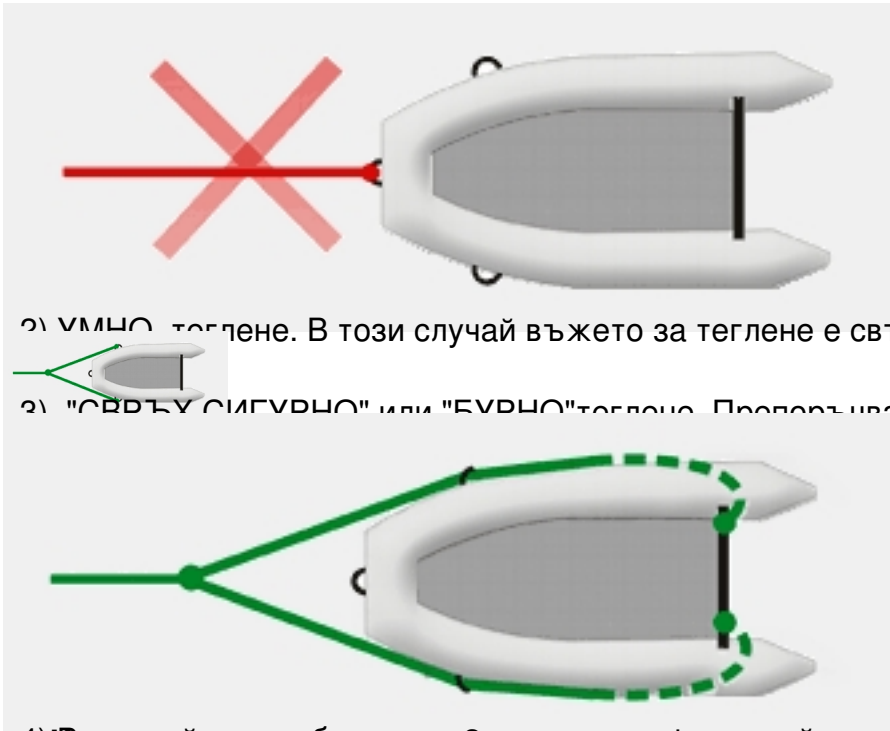
ОПТИМАЛНО!



НИЯ ВАЖНА ЛИНИЯ, БЪРЗО, ИМА ДОБЪР КОНТАКТ С ВОДАТА КОГАТО БОТ

ТВЪРДЕ ВИСОКО!

Когато моторът е твърде висок, лодката се издига и моторът губи контакт с водата. Това води до загуба на мощност и увеличаване на износването на мотора.



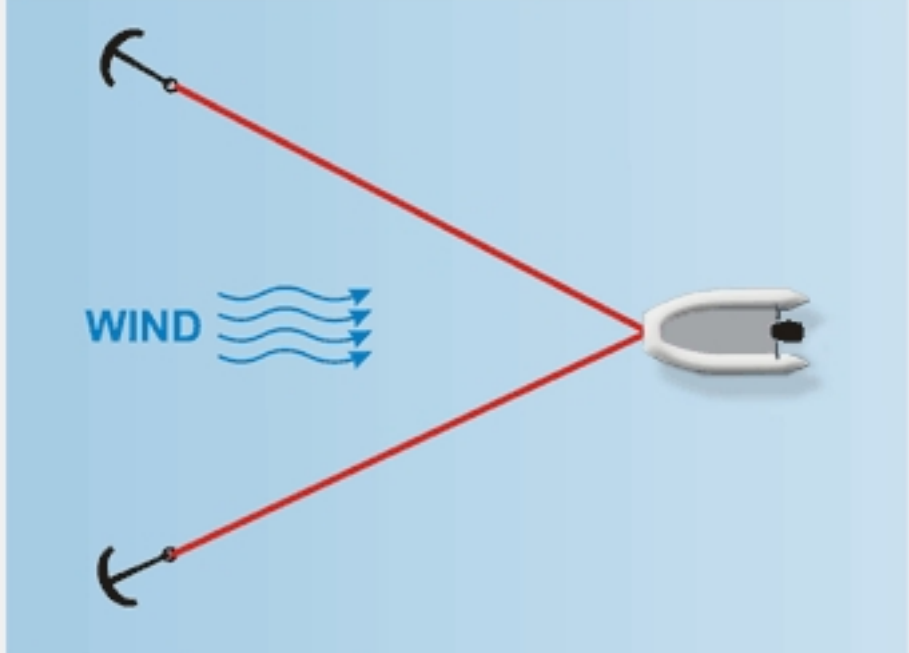
2) **МНОГО** теглене. В този случай въжето за теглене е свързано с лодката посредством **примка**

2) **"СВЪРЪХ СИГУРНО"** или **"БУРНО"** теглене. Препоръчваме ви този начин особено при плаване

2) **ВЪЖЕТО ЗА ТЕГЛЕНЕ НЕ ТЯГАТЕ НА ПЪРВЕТО ЗАКРЕПЯВАНЕ НА ЛОДКАТА, А НА ПОСЛЕДНОТО ЗАКРЕПЯВАНЕ НА ЛОДКАТА**



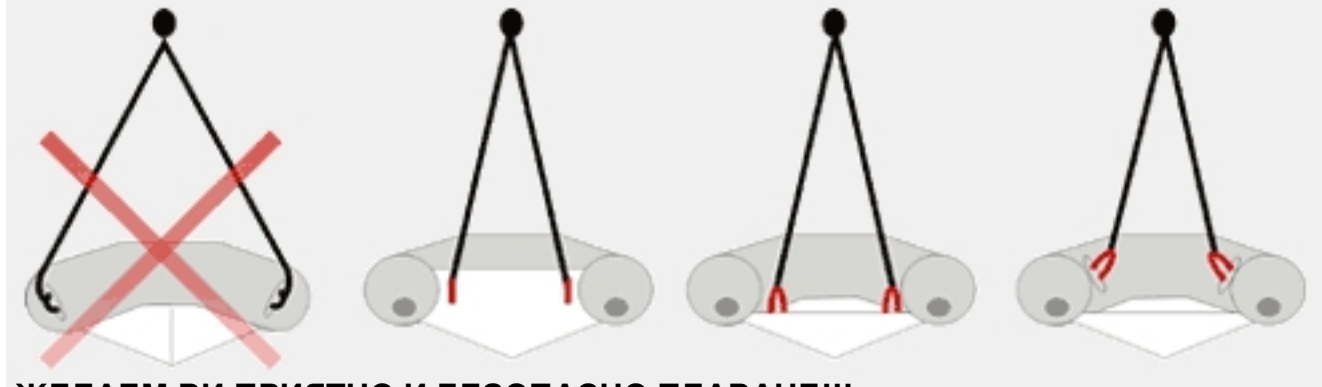
В случай на изкотване при лошо време (бурици вода със силен вятър) или когато трябва да задържите лодката на място



Въжето се задържа на лодката на двете закрепявания. Как да не повредим лодката и да предотвратим изкотване



• ~~Използването на спасителен пояс за спускане и издигане на водача на лодката е строго забранено.~~



ЖЕЛАЕМ ВИ ПРИЯТНО И БЕЗОПАСНО ПЛАВАНЕ!!!